

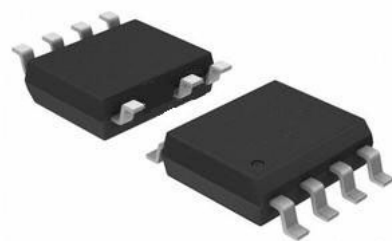


SCM1702A 高精度原边反馈控制器

特点

- 无需光耦及副边控制电路
- 内置环路补偿电路
- 内置 700V 高压启动电路
- 内置 650V1A 功率 MOS 管
- 可编程线缆补偿 (CBC)
- 副边整流二极管温度补偿
- 可使用小容量 VDD 旁路电容
- 启动时控制器自供电, 提高容性负载能力
- 输出过压保护
- 输出短路保护
- FB 引脚故障保护
- CS 引脚故障保护
- 过温保护

封装



产品可选封装: SOP-7, 丝印信息请见“订购信息”

应用范围

- 用于消费类电子 (手机、平板电脑和照相机) 的 USB 兼容适配器和充电器
- AC-DC 变换器

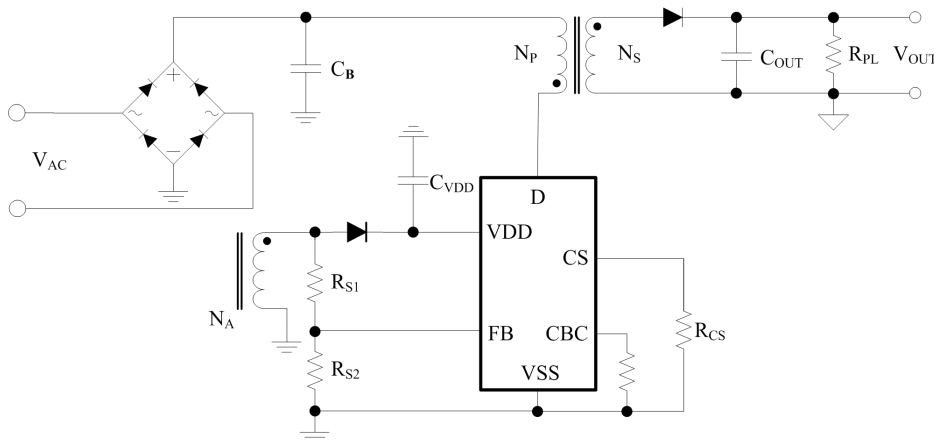
功能描述

原边反馈控制器 SCM1702A 在无需光耦的情况下, 实现恒压(CV)和恒流(CC)输出。控制器通过检测辅助绕组波形的拐点信息, 实现输出电压和电流的精确控制。内置 700V 高压启动电路, 可在宽输入电压范围内启动控制器, 并在控制器启动后关闭启动电路, 降低控制器的供电损耗。

SCM1702A 内部集成各类补偿电路, 不需要增加额外器件就能实现极高的输出电压精度、优秀的动态响应特性, 以及极低的输出电压温度系数。

SCM1702A 内部还集成了输出过压保护、FB 引脚故障保护、CS 引脚故障保护、输出短路保护和过温保护, 容易满足安规要求。

典型应用电路



订购信息

| 产品型号 | 封装 | 引脚数 | 丝印 | 包装 |
|---------------------------|-----|-----|----------------------|------|
| SCM1702ASA ^(*) | SOP | 7 | SCM 1702ASA YM | 3K/盘 |

产品型号与丝印说明

SCM1702XYZ :

(1) SCM1702, 产品代码。

(2) X = A-Z, 版本代码。

(3) Y = S, 封装代码; S : SOP 封装。

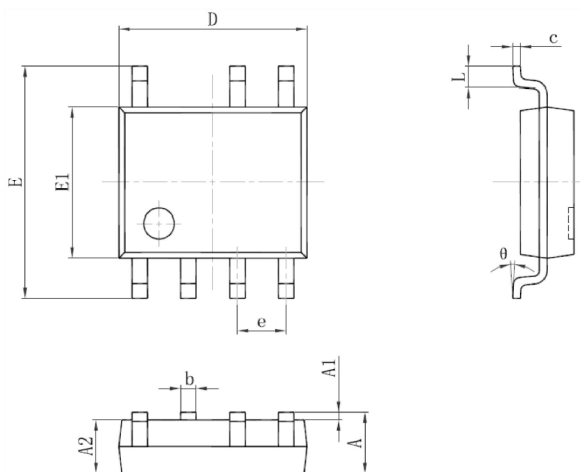
(4) Z = C,I,A,M, 温度等级代码; C : 0°C-70°C, I : -40°C-85°C, A : -40°C-125°C, M : -55°C-125°C。

丝印 :

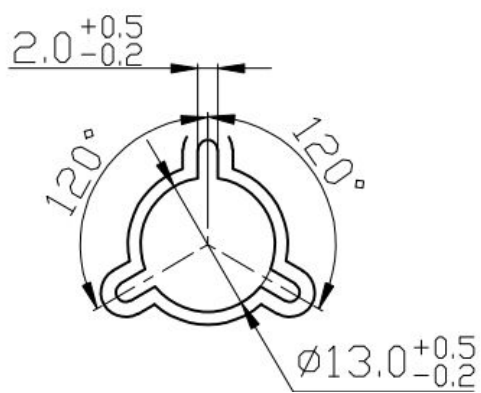
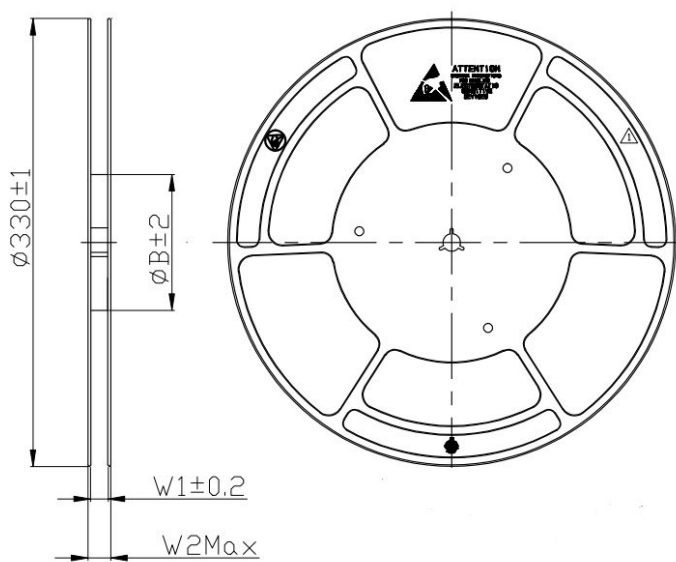
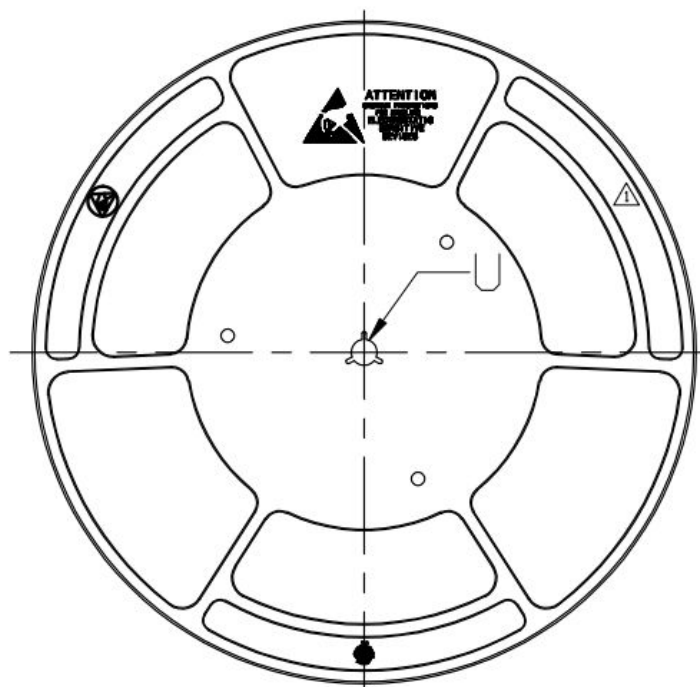
(5) YM : 产品溯源代码; Y 产品生产年份代码, M 产品生产月份代码。

(6) 产品型号中(*)代表该封装形式表面丝印中有 LOGO 图标。

封装信息



| 标号 | 尺寸 (mm) | | 尺寸 (inch) | |
|----|-------------|-------|-------------|-------|
| | A | 1.350 | 17.50 | 0.053 |
| A1 | 0.100 | 0.250 | 0.004 | 0.010 |
| A2 | 1.350 | 1.550 | 0.053 | 0.061 |
| b | 0.330 | 0.510 | 0.013 | 0.020 |
| c | 0.170 | 0.250 | 0.007 | 0.010 |
| D | 4.700 | 5.100 | 0.185 | 0.201 |
| e | 1.270 (BSC) | | 0.050 (BSC) | |
| E | 5.800 | 6.200 | 0.228 | 0.244 |
| E1 | 3.800 | 4.000 | 0.150 | 0.157 |
| L | 0.400 | 1.270 | 0.016 | 0.050 |
| θ | 0° | 8° | 0° | 8° |



$\frac{U}{4:1}$

| 圆盘基本尺寸 (mm) | | | | |
|-------------|------|-----|------|-------|
| 封装产品 | 载带宽度 | B | W1 | W2MAX |
| SOP7 | 12 | 180 | 12.4 | 18.4 |

技术要求：

(1) 颜色：蓝色 (参考色号：

PANTONE DS 196-1 C ; C100 M70 Y0 K0
PANTONE DS 197-1 C; C100 M70 Y0 K10
PANTONE DS 205-1 C; C100 M60 Y0 K20
PANTONE DS 205-2 C; C85 M50 Y0 K20
PANTONE DS 206-2 C; C85 M50 Y0 K35
PANTONE DS 219-1 C; C90 M50 Y5 K15)

(2) 尺寸公差参照 ANSI/EIA-481-C-2003;

(3) 盘面光洁度好，无翘曲变形；

(4) 外包装良好，无破损，污染；

(5) 表面电阻率：105-1010Ω/口。

深圳南云微电子有限公司
SHENZHEN SOUTH CLOUD MICROELECTRONICS CO., LTD.

地址：深圳市龙岗区龙城街道龙翔大道9009号珠江广场A3栋8G单元
电话：0755-28999840 传真：0755-28999840
分机号：020-62878800-3999 网址：www.scmicropower.com