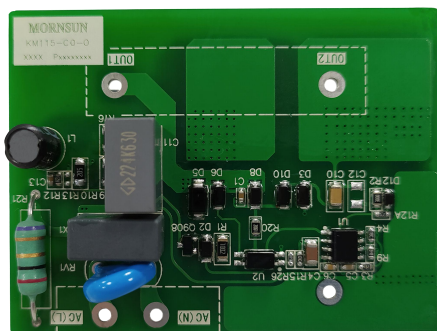


### 115A 接触器宽压节能控制模块



RoHS

### 产品特点

- 接触器宽压节能专用控制模块
- 宽输入电压范围: 75 - 305 VAC/VDC
- 工作温度范围: -40°C to +70°C
- 低视在功率
- 高可靠性
- 动作响应快
- EMC 性能满足 CISPR32/EN55032 CLASS A
- 五年质保
- 接受特殊定制需求

KM115-C0-O——是金升阳专为接触器设计的控制模块，只需一款线圈，兼容多款接触器型号。具有低功耗、低延时、小体积、低成本、高可靠性、防脱扣能力强等优点。产品安全可靠，吸合稳定，动作响应快，输入电压范围宽，抗电网晃电能力强，交直流通用，无需短路环设计。该系列产品广泛应用于各类接触器节电改造、新一代宽压输入接触器中，通用市面上大部分 115A 壳架升级换代优化。

### 选型表

型号	接触器额定工作电流	控制电压范围
KM115-C0-O	115A	75-305 VAC/VDC

### 输入特性

项目	工作条件	Min.	Typ.	Max.	单位
输入电压范围	交流/直流输入	75	--	305	VAC/VDC
交流输入频率	交流输入	47	--	63	Hz
视在功率	275VAC	--	--	6.5	VA

### 动作特性

项目	工作条件	Min.	Typ.	Max.	单位
吸合电压	交流/直流输入	60	--	75	VAC/VDC
释放电压	交流/直流输入	40	--	55	
吸合电流	交流/直流输入	--	2.1	--	A
吸持电流	交流/直流输入	--	0.12	--	
起机延时	100-305VDC	--	50	65	ms
	100-305VAC	--	60	80	
关断延时	75-305VDC	--	55	70	
	75-305VAC	--	45	60	
空载开关机频率	25℃, 275VAC	3600 次/h			
	70℃, 275VAC	2400 次/h			

### 通用特性

项目	工作条件	Min.	Typ.	Max.	单位
工作温度		-40	--	+70	°C
存储温度		-40	--	+85	
存储湿度		--	--	90	%RH
开关频率		--	23.5	--	KHz
安全等级		CLASS II			
平均无故障时间 (MTBF)		MIL-HDBK-217F@25°C >300,000 h			

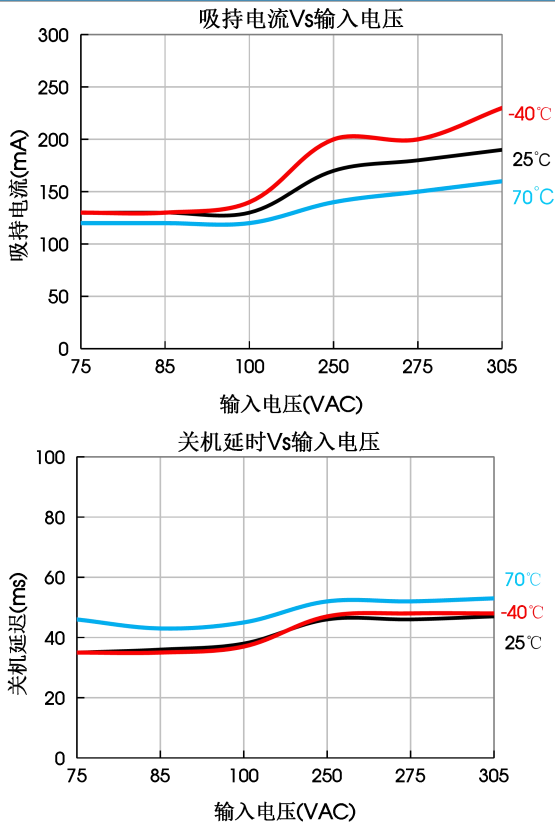
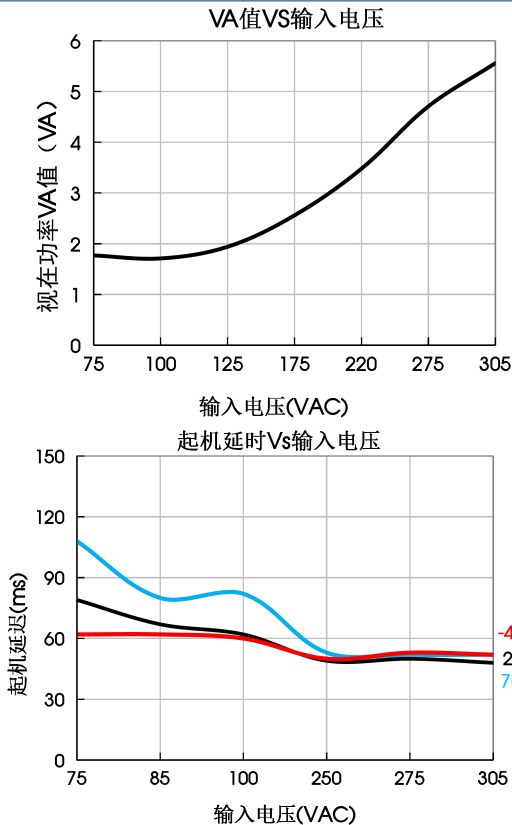
物理特性

封装尺寸	67.00 x 50.40 x 18.50 mm
重量	20g(Typ.)
冷却方式	自然空冷

EMC 特性

EMI	传导骚扰	CISPR32/EN55032	CLASS A	
	辐射骚扰	CISPR32/EN55032	CLASS A	
EMS	静电放电	IEC/EN61000-4-2	Contact $\pm 4\text{KV}$ /Air $\pm 8\text{KV}$	Perf. Criteria A
	辐射抗扰度	IEC/EN61000-4-3	10V/m	perf. Criteria A
	脉冲群抗扰度	IEC/EN61000-4-4	$\pm 2\text{KV}$	perf. Criteria A
	浪涌抗扰度	IEC/EN61000-4-5	line to line $\pm 1\text{KV}$	perf. Criteria A
	传导骚扰抗扰度	IEC/EN61000-4-6	10 Vr.m.s	perf. Criteria A
	电压暂降、跌落和短时中断抗扰度	IEC/EN61000-4-11	0%, 70%	perf. Criteria A

产品特性曲线



注：①本产品适合在自然风冷却环境中使用，如在密闭环境中使用请咨询我司 FAE。

设计参考

1.典型应用电路



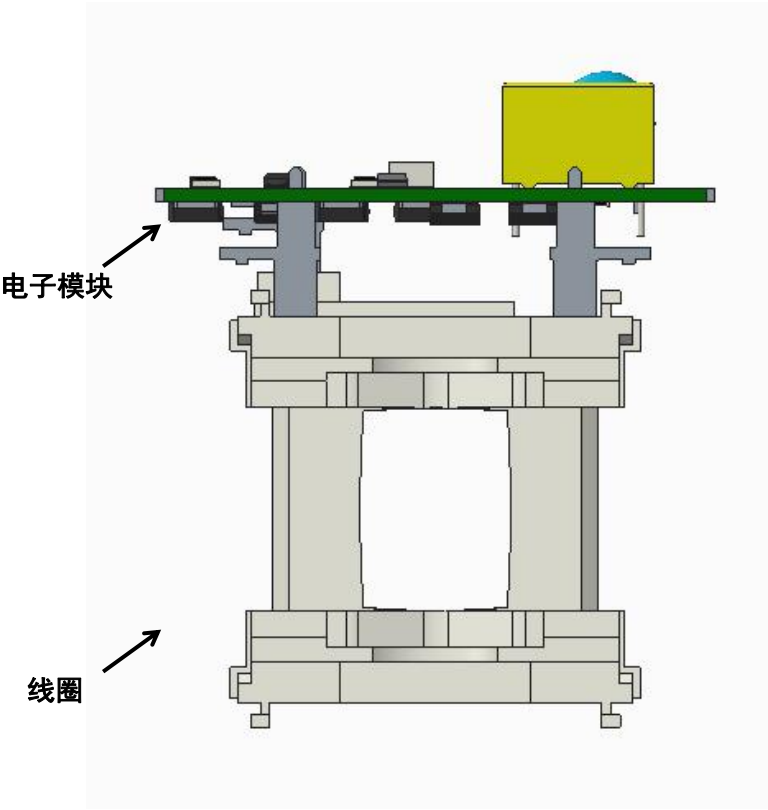
图 1：典型应用电路

推荐线圈参数表：

空心感量	释放感量	吸合感量	线圈阻抗	线圈线径	线圈圈数
36mH	116mH	480mH	27Ω	0.35mm	1220T

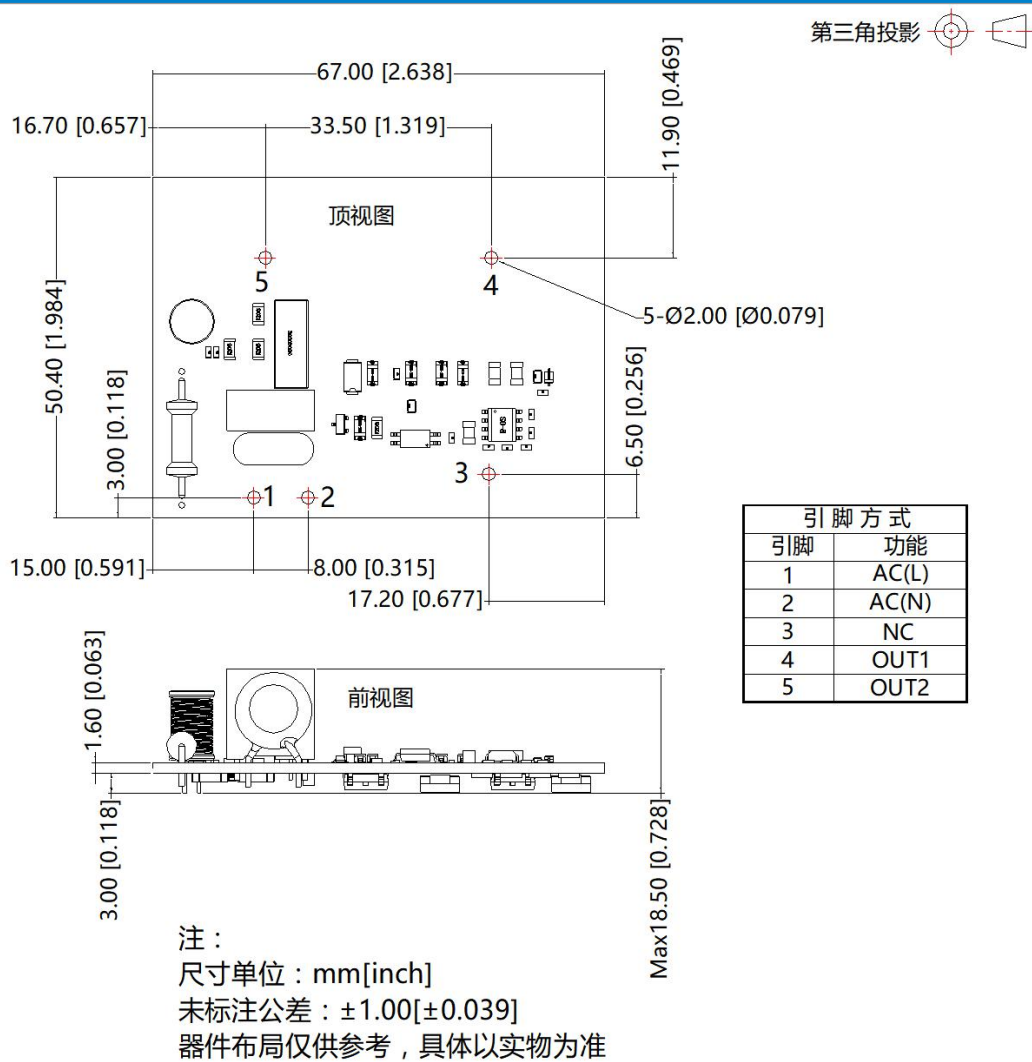
注：以上数据均在 25℃时测得；

2.安装方式参考



3.更多信息，请参考 接触器控制模块 应用笔记 [www.mornsun.cn](http://www.mornsun.cn)

外观尺寸、建议印刷版图



- 注：
1. 包装信息请参见《产品出货包装信息》，包装包编号：58200038；
  2. 除特殊说明外，本手册所有指标都在  $T_a=25^{\circ}\text{C}$ ，湿度<75%，标称输入电压时测得；
  3. 本手册所有指标的测试方法均依据本公司企业标准；
  4. 我司可提供产品定制，具体需求可直接联系我司技术人员；
  5. 产品涉及法律法规：见“产品特点”、“EMC 特性”；
  6. 模块应视为接触器的一部分，所有的 EMC 测试需结合实际接触器进行相关确认。有关 EMC 测试操作指导，请咨询我司 FAE；
  7. 我司产品报废后需按照 ISO14001 及相关环境法律法规分类存放，并交由有资质的单位处理。

广州金升阳科技有限公司

地址：广东省广州市黄埔区科学城科学大道科汇发展中心科汇一街 5 号  
电话：86-20-38601850 传真：86-20-38601272 E-mail: sales@mornsun.cn